



**ZOO**  
**AMNÉVILLE**

Tant à découvrir sur la vie

# Brochure **Groupes Jeunesse**



**Saison**

2023 - 2024

# Les chiffres-clés du parc



**2000**  
animaux



**18**  
hectares



**37**  
ans d'histoire



**140**  
salariés  
suivant la saison



**29.000 €**  
de frais dépensés  
par jour



**1 tonne**  
de foin et fourrage variés  
utilisés par jour



**1**

des plus grandes  
biodiversités de France

## Partenaire de la protection de la nature

en apportant son soutien à des organisations qui œuvrent activement dans les milieux naturels des animaux pour leur conservation et la préservation de leur habitat.

# Présentation du parc zoologique

« Arche de Noé, oasis, Jardin d'Eden, les qualificatifs ne manquent pas pour décrire ce zoo qui appartient au **patrimoine mosellan** et touche au cœur toutes les générations.

À l'heure où les changements climatiques et la préservation des espèces sont des sujets de premier plan, les zoos occupent une place stratégique. Les missions des zoos sont **l'éducation**, la **conservation** et la **recherche** avec le souci constant au Zoo d'Amnéville du **bien-être animal** et de **l'émerveillement** des visiteurs, toujours plus curieux d'en savoir plus sur les animaux et leur environnement.

Ce jardin extraordinaire de **18 ha** s'est enrichi au fil des décennies. Il présente aujourd'hui plus de 2000 animaux, ambassadeurs de plusieurs centaines d'espèces, en faisant **l'une des biodiversités les plus riches de France**.

Le Parc Zoologique d'Amnéville ce sont aussi **entre 110 et 170 collaborateurs** qui veillent tout au long de l'année, avec beaucoup de professionnalisme, de talent et d'amour au soin des animaux, à l'entretien des installations et à la mise en beauté du parc pour les visiteurs.

Comme pour chacun d'entre vous, la crise sanitaire a violemment percuté le zoo et nous voulons aujourd'hui partager avec vous les nouvelles ambitions et l'optimisme qui nous animent en cette période de renouveau.

Développement des **activités immersives**, expérience de visite agrémentée de **nouveautés**, nouveaux temps forts dans les **animations**, reprise des actions de **soutien à la conservation** d'espèces, il souffle un vent nouveau sur le Parc Zoologique d'Amnéville.

Nous vous donnons rendez-vous avec la **nature**, avec la **vie**, car il y a **tant à découvrir...** »



Albane Pillaire,  
Présidente

# Visites à la carte

Les parcs zoologiques modernes sont des structures de conservation et d'éducation. Une visite au Parc Zoologique d'Amnéville constitue une occasion unique de concilier sensibilisation et pédagogie pour former la génération de demain, respectueuse du monde qui l'entoure.

## Visites libres

Nos espèces animales vous sont présentées au cœur d'un dispositif informatif complet, alliant généralités sur l'animal, anecdotes amusantes et le rôle de chacun dans la protection de notre environnement. Une visite libre peut être ponctuée par nos nombreux nourrissages commentés ou nos présentations d'Otaries et d'Oiseaux (oiseaux à partir de juin) tout au long de la journée !

N'hésitez pas à vous rendre sur notre site internet [www.zoo-amneville.com](http://www.zoo-amneville.com) afin de retrouver toutes ces informations et de préparer au mieux votre visite en toute autonomie !

Vous y trouverez les heures des nourrissages et présentations, horaires d'ouverture, nos différentes espèces animales.

## Visites avec ateliers

*De mars à octobre*

Lors de votre visite au Zoo d'Amnéville, offrez à vos élèves une attention toute particulière de la part de notre équipe. Un atelier est l'opportunité d'approfondir de manière pratique et ludique les compétences du socle commun. Réalisable le matin ou l'après-midi, notre équipe saura emmener votre classe dans le monde fascinant des animaux.

À  
DÉCOUVRIR

# Carnet de l'Explorateur

Notre service pédagogique vous propose le carnet de l'explorateur. Cette ressource réalisée, en accord avec le programme de l'éducation nationale et adaptée à chaque cycle, vous guidera à travers le parc. Elle vous emmènera sur la piste de précieuses informations dissimulées au cœur de notre dispositif de panneaux d'informations et de supports pédagogiques.



Un carnet sera remis par classe de cycle 1. Pour les cycles 2 et 3, chaque élève bénéficiera de son propre support.

# Informations et Restauration

À retirer dans un de nos points de restauration, pas d'emplacement réservé.



## Panier Pique-nique (sac kraft)

- Moricette (1/2 moricette pour enfant)
- Chips
- Donut (compote pour les enfants)
- Eau 33 cl

**9,5€**  
/adulte

**6,5€**  
/enfant

## Tarifs

par personne

Pour les classes de lycée contacter le service pédagogique afin de vous proposer un atelier sur mesure



### Visite libre - Entrée

Maternelle\*

**12€**

Primaire / Collège\*\*

**12€**

Lycée et +

**15€**

Accompagnant

**15€**



### Visites avec ateliers

Ateliers  
pédagogiques

**+ 4€**



### Option Explorateur

Carnet  
de l'explorateur

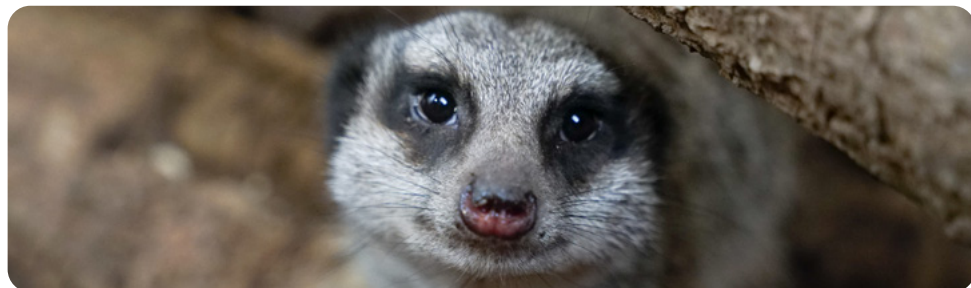
**+ 2€**



### Restauration

Pique-nique

**9,5€** | **6,5€**  
adulte | enfant



## Pass' Enseignant

Si vous souhaitez organiser votre visite réservée pour votre classe, nous vous invitons une journée au Parc zoologique d'Amnéville. Vous pouvez contacter notre service commercial afin d'obtenir votre invitation nominative.

## À savoir



Pensez à mettre une  
étiquettes sur les sacs



Pas de casiers  
à disposition



**Entrée gratuite pour le chauffeur de bus** ainsi qu'une remise de 50% sur un menu dans nos points de restauration. Sur présentation de la feuille de route.

# Cela commence par des petits gestes...



**486 kg** En 2017, chaque européen a produit en une année une moyenne de 486 kg d'ordures ménagères. Nos poubelles ou conteneurs de tri ne désemploient pas. Il faut donc se tourner vers une nouvelle alternative responsable, celle du "zéro déchet". L'école est un lieu où nous devons apprendre à agir collectivement pour une société responsable.

## Pas 0 déchets

**Bouteille en plastique, cannettes**



**Sandwich sous vide**

**Paquets de chips et autres paquets de gâteaux apéritifs**



## 0 déchets

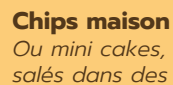
**Gourde**

*Idée : y mettre un morceau de charbon filtrant*



**Sandwich maison**

*Emballé dans un tissu, une boîte...*



**Chips maison**

*Ou mini cakes, muffins salés dans des boîtes*



### Astuces

- On peut acheter son sandwich à la boulangerie en apportant son sac.
- On peut mutualiser les plats pour gagner du temps : l'un fait un cake salé, l'autre un dessert...

### Un petit défi ?



Organisez un concours pour savoir quelle classe ou quel groupe aura la poubelle la plus légère à la fin du pique-nique.

**Pourquoi ne pas essayer lors de votre visite au Parc Zoologique d'Amnéville ?**

# Nourrissages commentés...



*Des moments de découverte  
Lors des nourrissages, un animateur pédagogique vous permet d'en apprendre plus sur cet animal : son régime alimentaire, nos pensionnaires, les menaces qui pèsent sur cette espèce.*



### Gorilles des plaines de l'Ouest

Le plus gros des grands singes ! Profitez du goûter de notre groupe de gorilles pour en apprendre davantage sur cette espèce.



### Ours bruns

Grand carnivore de nos forêts, durant cette animation découvrez cette espèce passionnante pendant son nourrissage commenté.



### Hippopotames amphibies

Assistez au goûter de nos hippopotames durant lequel ces gloutons vont avaler plusieurs kilos de pommes et de salades !



### Manchots de Humboldt

Deux points de vision durant ce nourrissage : sous-l'eau, afin de les voir attraper le poisson, ou sur la terre ferme quand ils sont nourris à la main.



### Loups arctiques

Disparu de la France en 1930, il fait son retour en 1992 dans notre pays où il suscite un vaste débat. Bouc émissaire des bergers, il est aujourd'hui de nouveau persécuté.



### Lynx boréal

Venez à la rencontre de ce carnivore qui peuple nos forêts. De nature très discrète, vous aurez l'occasion de les voir de plus près.



### Ours polaires

Venez découvrir l'un des plus grands carnivores terrestres du monde, l'ours polaire. Animal emblématique, parfaitement adapté à son milieu naturel, il n'aura pas fini de vous étonner !



### Orangs-outans de Sumatra

Partez à la rencontre de notre groupe d'orangs-outans dans l'une des plus grandes installations d'Europe.

Des nourrissages commentés ont lieu toute l'année. Consultez le programme prévisionnel pour préparer votre visite.

*Nous travaillons avec des animaux, les horaires des animations peuvent donc varier en fonction de contraintes zootechniques ou de la météo.*



## ... et Spectacles



Ne ratez pas nos spectacles des otaries, situées à la baie des lions de mers, dans une des plus belles installations d'Europe. Au sein de l'Arène des Oiseaux vous assisterez à un magnifique spectacle en vol libre pour découvrir les prédateurs du ciel !

### La Baie des Lions de mer

Le spectacle d'otaries est exceptionnel, tant par les installations impressionnantes que par les méthodes novatrices utilisées par nos soigneurs. Ils mettent en valeur les comportements naturels des otaries, nous sensibilisent au problème de la pollution des océans, et dévoilent l'intelligence extraordinaire des otaries !



### Les Ailes du Monde

Un spectacle d'oiseaux en vol libre vous est présenté dans une immense arène, vous transportant dans le monde fantastique des prédateurs du ciel ! À la fois ludique et pédagogique, le spectacle montre les techniques de chasse du faucon, des buses de Harris et des aigles pêcheurs. Il nous incite à protéger ces magnifiques espèces et à respecter leur environnement.



## ★ Horaires

N'hésitez pas à vous rendre sur notre site internet [www.zoo-amneville.com](http://www.zoo-amneville.com), dans la rubrique « Préparer sa visite » afin de retrouver toutes ces informations et de préparer au mieux votre visite en toute autonomie ! Vous y trouverez les heures des nourrissages et présentations, horaires d'ouverture.

## 🕒 À savoir !

Il se peut que vos ateliers pédagogiques soient prévus au même moment que certaines animations ou présentations, cependant plusieurs créneaux ont lieu dans la journée il sera tout à fait possible d'y assister.



Profitez des spectacles et de nombreux rendez-vous animaliers tout au long de la journée pour vivre une expérience au plus près des animaux.

Retrouvez le programme détaillé de votre journée grâce au QR code ci-dessus



**ZOO  
AMNÉVILLE**

Tant à découvrir sur la vie

## Horaires du parc

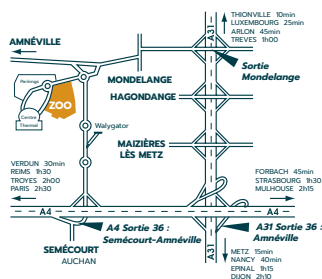
Novembre à Février  
**10h00 - 16h30**

Mars - Octobre  
**10h00 - 17h30**

Avril - Mai - Juin - Septembre  
**10h00 - 18h30**

Juillet - Août  
**9h30 - 19h00**

## Comment venir ?



## Équipe pédagogique

+33 (0)3 87 70 38 76

[pedagogie@zoo-amneville.com](mailto:pedagogie@zoo-amneville.com)

Pour plus d'informations, rendez-vous sur notre site :  
[www.zoo-amneville.com](http://www.zoo-amneville.com)

Le Parc Zoologique d'Amnéville est membre de :



**EAZA**  
(European Association of  
Zoos and Aquariums)



**WAZA**  
(World Association of  
Zoos and Aquariums)



**EARAZA**  
(Eurasian Regional  
Association of Zoos and  
Aquariums)



**EAAM**  
(European Association  
for Aquatic Mammals)



**EEP**  
(European Endangered  
Species Programme)



**IZE**  
(International Zoo  
Educators Association)



**AFdPZ**  
(Association Française  
des Parcs Zoologiques)